

UCHWAŁA NR
RADY MIASTA SŁUPCY

z dnia 2019 r.

w sprawie wyrażenia zgody na najem części nieruchomości w drodze bezprzetargowej.

Na podstawie art. 13 ust. 1 i art. 37 ust. 4 ustawy z dnia 21 sierpnia 1997r. o gospodarce nieruchomościami (Dz.U. z 2018r. poz. 2204 ze zm.)¹⁾ oraz § 10 uchwały Nr XVI/81/07 Rady Miasta Słupcy z dnia 20 grudnia 2007r. w sprawie określenia zasad nabycia, zbycia i obciążania nieruchomości oraz ich wydzierżawiania i wynajmowania (tekst jednolity ogłoszony w Dz. Urz. Woj. Wlkp. z 2012r. poz. 4299 ze zm.)²⁾ Rada Miasta Słupcy uchwala, co następuje:

§ 1. 1. Wyraża się zgodę na najem na okres dłuższy niż 3 lata w drodze bezprzetargowej, pomieszczenia o powierzchni 78 m² znajdującego się w budynku położonym w mieście Słupcy przy ul. Armii Krajowej 27 na nieruchomości o numerze ewidencyjnym 2295/12 o pow. 1,2812 ha zapisanej w księdze wieczystej nr KN1S/00002810/3, oznaczonej na załączniku graficznym nr 1.

2. Granice części budynku przeznaczone do najmu określone są na załączniku graficznym nr 2.

§ 2. Wykonanie uchwały powierza się Burmistrzowi Miasta Słupcy.

§ 3. Uchwała wchodzi w życie z dniem podjęcia.

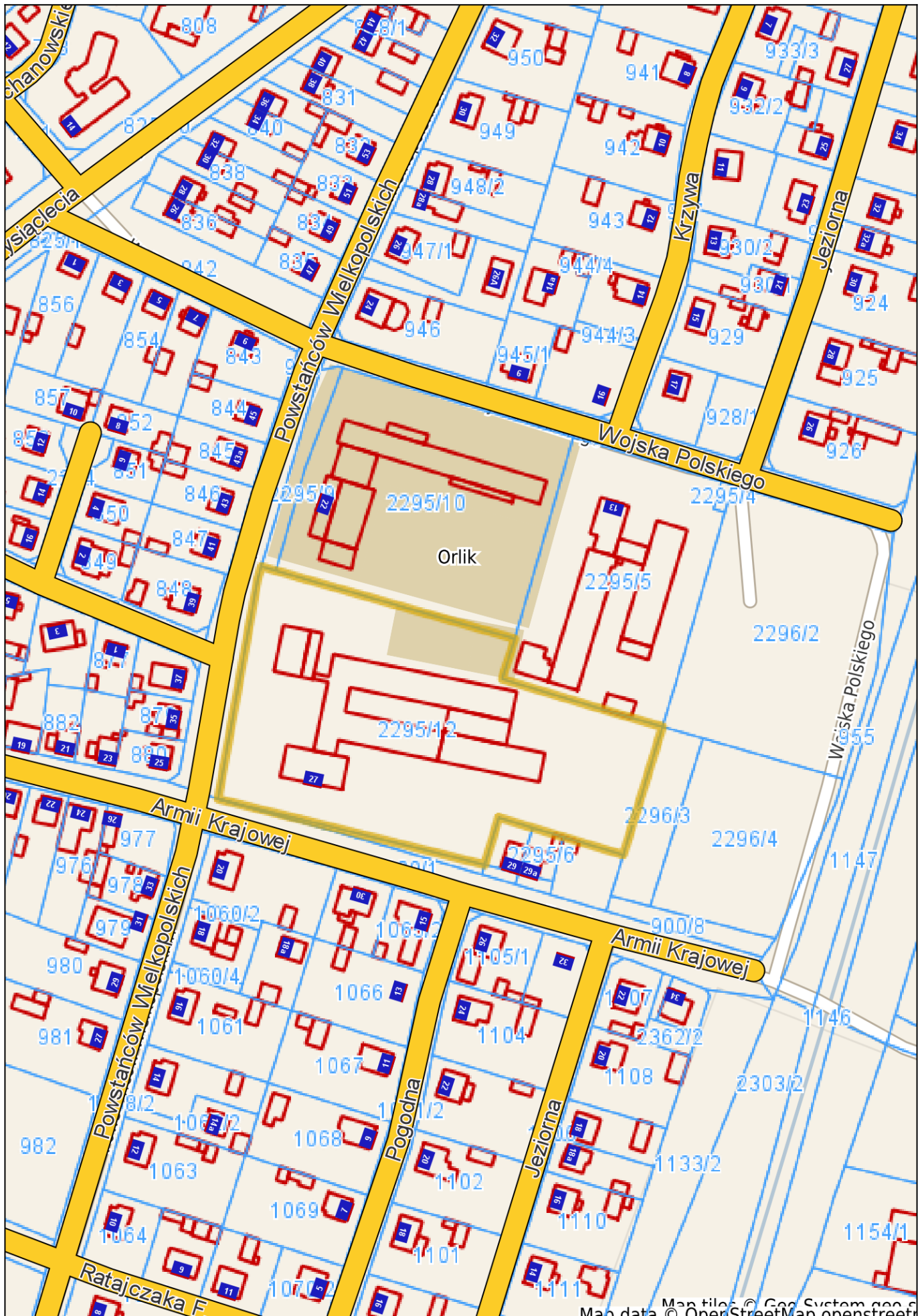
¹⁾Zmiana tekstu jednolitego zostały ogłoszone w Dz. U. z 2018r. poz. 2348, z 2019 poz. 270, poz. 492, poz. 801, poz. 1309, poz. 1589, poz. 1716

²⁾Zmiany tekstu jednolitego zostały ogłoszone w Dz. Urz. Woj. Wlkp. z 2017r. poz. 7086

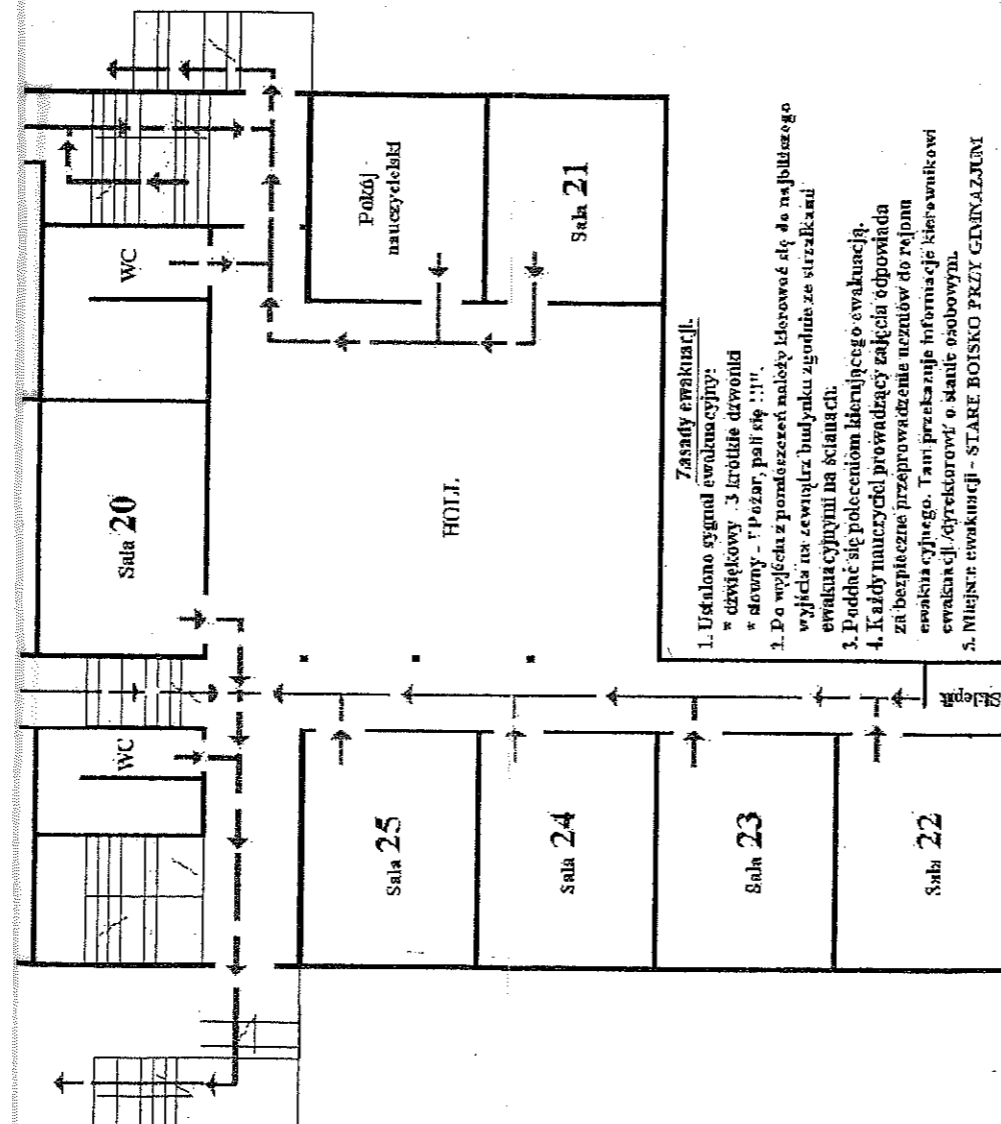


Słupca - System Informacji Przestrzennej -

skala 1 : 2000

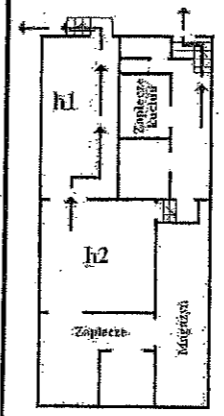


Map data © OpenStreetMap contributors

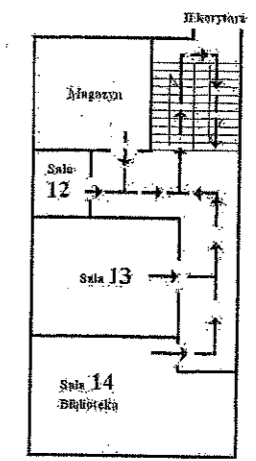
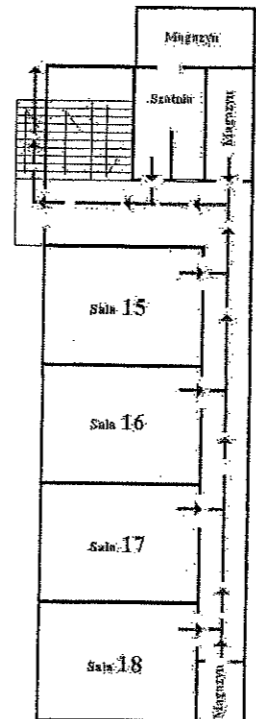


Zasady ewakuacji:

1. Usłono sygnał ewakuacyjny:
 - * dzwonek - 3 krótkie dźwięki
 - * słowny - "Pożar, pał się !!!"
2. Po wyjściu z pomieszczeń należy skierować się do najbliższego wyjścia na zewnątrz budynku zgodnie ze strzałkami ewakuacyjnymi na ścianach.
3. Poddać się poleceniom kierującego ewakuacją.
4. Każdy nauczyciel prowadzący zajęcia odpowiada za bezpieczne przeprowadzenie uczniów do rejonu ewakuacyjnego. Tam przekazuje informacje kierownikowi ewakuacji/dyrektorowi o stanie osobowym.
5. Miejsce ewakuacji - STARE BOISKO PRZY GIMNAZJUM



GIMNAZJUM
im. MIKOŁAJA KOPERNIKA
w SŁUPCY
Schemat ewakuacji
Rzut piwnie



Zasady ewakuacji:

1. Usłono sygnał ewakuacyjny:
 - * dzwonek - 3 krótkie dźwięki
 - * słowny - "Pożar, pał się !!!"
2. Po wyjściu z pomieszczeń należy skierować się do najbliższego wyjścia na zewnątrz budynku zgodnie ze strzałkami ewakuacyjnymi na ścianach.
3. Poddać się poleceniom kierującego ewakuacją.
4. Każdy nauczyciel prowadzący zajęcia odpowiada za bezpieczne przeprowadzenie uczniów do rejonu ewakuacyjnego. Tam przekazuje informacje kierownikowi ewakuacji/dyrektorowi o stanie osobowym.

Uzasadnienie

do uchwały nr

Rady Miasta Słupcy

z dnia r.

w sprawie wyrażenia zgody na wynajem części nieruchomości w drodze bezprzetargowej.

Zgodnie z art. 13 ust 1 ustawy z dnia 21 sierpnia 1997r. o gospodarce nieruchomościami (Dz.U. z 2018r. poz. 2204 ze zm.) nieruchomości mogą być przedmiotem obrotu, tak więc nieruchomość stanowiąca własność Gminy Miejskiej Słupca zabudowana budynkiem po były gimnazjum może być przedmiotem najmu.

Powiatowy Inspektorat Nadzoru Budowlanego w Słupcy wyraził chęć wynajęcia pomieszczenia o powierzchni 78 m² na okres dłuższy niż 3 lata w drodze bezprzetargowej. Budynek jest położony w mieście Słupcy przy ul. Armii Krajowej 27 na działce oznaczonej wg ewidencji gruntów nr 2295/12 o pow. 1,2812 ha zapisanej w księdze wieczystej nr KN1S/00002810/3 na cele prowadzenia archiwum zakładowego.

Zgodnie z § 10 uchwały Nr XVI/81/07 Rady Miasta Słupcy z dnia 20 grudnia 2007r. w sprawie określenia zasad nabycia, zbycia i obciążenia nieruchomości oraz ich wydzierżawienia i wynajmowania do zawarcia umowy dzierżawy na okres dłuższy niż 3 lata w drodze bezprzetargowej niezbędna jest zgoda rady Miasta Słupcy.

W związku z powyższym podjęcie uchwały jest zasadne.